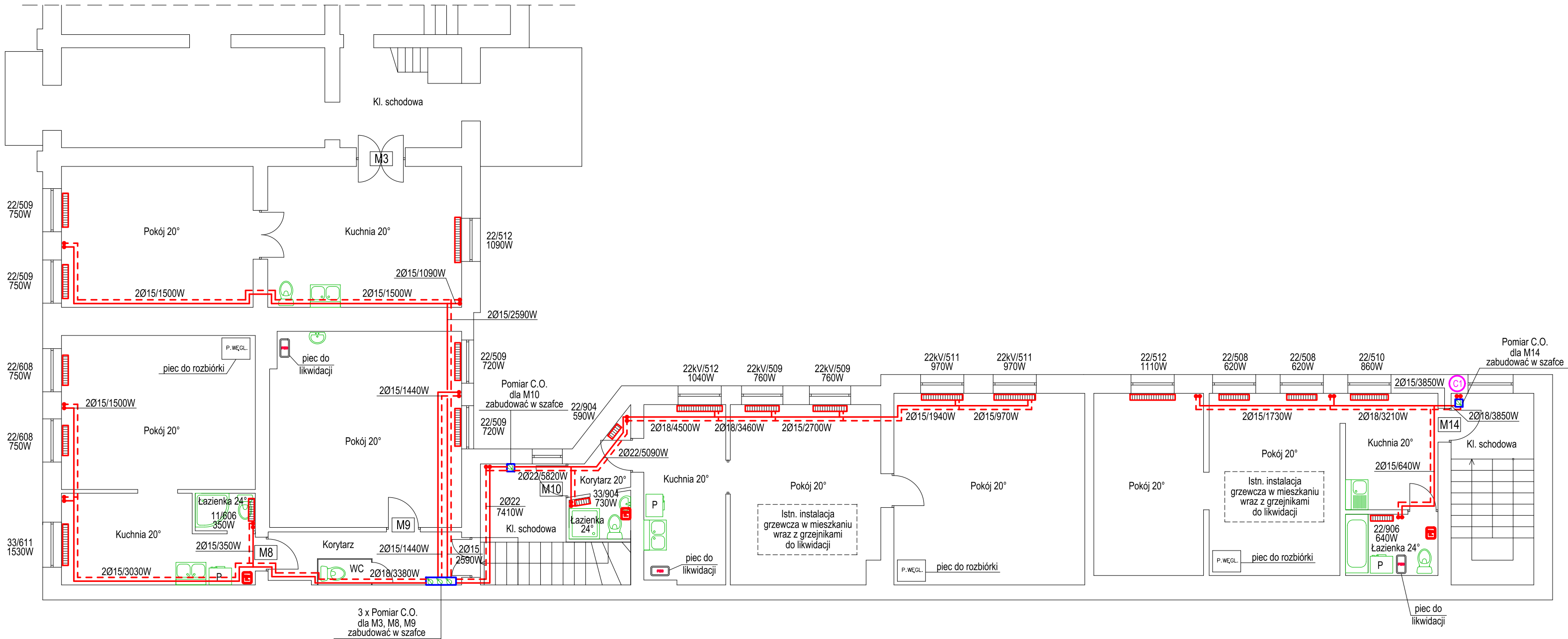


INSTALACJA GRZEWcza
RZUT I PIĘTRA



- LEGENDA:
- grzejnik
 - 22/612 - typ i wielkość grzejnika
1040W - obciążenie cieplne grzejnika
 - M14 - numer lokalu
 - ci - pion instalacji c.o.
 - 2015/1850W - średnica przewodu/obciążenie cieplne przewodu
 - proj. instalacja centralnego ogrzewania

Temat : INSTALACJA CENTRALNEGO OGRZEWANIA ORAZ CIEPŁEJ WODY UŻYTKOWEJ W BUDYNKU MIESZKALNYM WIELORODZINNYM				
Adres : 98-220 ZDUŃSKA WOLA UL. GETTA ŻYDOWSKIEGO 5, DZ. NR 273/2				
Inwestor : TOWARZYSTWO BUDOWNICTWA SPOŁECZNEGO "ZŁOTNIKI" SP. Z O.O. 98-220 ZDUŃSKA WOLA UL. KOŚCIELNA 8				
Tytuł rysunku : INSTALACJA GRZEWICZA RZUT I PIĘTRA				
<div><div><div></div></div><div><div>Prawa autorskie :</div><div>Pracownia Projektowa "IZAS" S.C. Izabela Dobek, Sławomir Dobek 98-200 Sieradz ul. Toruńska 9 tel. (43) 8225556 ; ppizas@onet.pl</div></div></div>		<div><div><div>Projektant :</div><div>mgr inż. Sławomir Dobek</div><div>uprawnienia budowlane do projektowania bez ograniczeń w specjalności instalacyjnej w zakresie sieci, instalacji i urządzeń wodociagowych i kanalizacyjnych, ciepłych, wentylacyjnych i gazowych NR EW. 143/00/WL</div></div><div><div>Asystent projektanta :</div><div>mgr inż. Mateusz Pawlik</div><div></div></div></div>		
Faza : PROJEKT TECHNICZNY	Branża : INSTALACJE SANITARNE	Data : GRUDZIEŃ 2021	Skala : 1:100	Nr rys. : 3